

PROGRAMA DE VIAJES PARA SEMANA SANTA Y SEMANA DE PASCUA 2009



VIAJE A SICILIA. LA PERLA DEL MEDITERRÁNEO.

TODO INCLUIDO. HOTELES DE 4 ESTRELLAS ****

1.ª SEMANA DE PASCUA, DEL 4 AL 11 DE ABRIL

- Día 4. MADRID – MILAN - PALERMO.
Día 5. PALERMO – CEFALU-MESINA – CATANIA.
Día 6. CATANIA – ETNA –TAORMINA – CATANIA.
Día 7. CATANIA – SIRACUSA – CATANIA.
Día 8. CATANIA – PIAZZA ARMERINA – AGRIGENTO.
Día 9. AGRIGENTO – SILINUNTE – SEGESTA – PALERMO.
Día 10. PALERMO – MONREALE – PALERMO.
Día 11. PALERMO- ROMA – MADRID.

PRECIO POR PERSONA EN HABITACIÓN DOBLE:

AFILIADOS:	1.700 €
NO AFILIADOS:	1.750 €
SUPLEMENTO HAB. INDIVIDUAL.	250 €
TASAS AEREAS: (incluidas en el precio)	



PARA RESERVAS: Rellenar EL IMPRESO DE INSCRIPCIÓN y enviarlo al Departamento de Viajes de ANPE, junto con el justificante de haber realizado un ingreso de 300 € por persona a la C/C de Viajes ANPE. (Está en el impreso de inscripción).



VIAJE A EGIPTO. EL LEGADO DE LOS FARAONES.

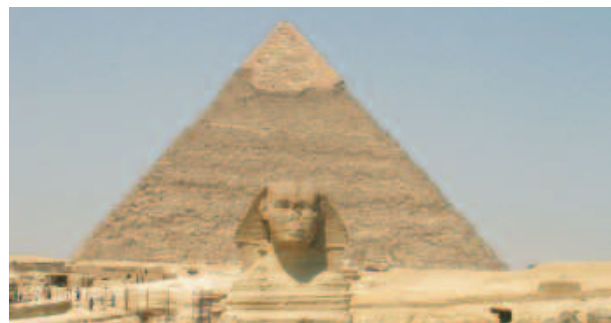
TODO INCLUIDO. HOTELES DE 5 ESTRELLAS *****

2.ª SEMANA DE PASCUA, DEL 11 AL 18 DE ABRIL

- Día 11. MADRID – EL CAIRO.
Día 12. EL CAIRO.
Día 13. EL CAIRO LUXOR.
Día 14. CRUCERO POR EL NILO. EDFU.
Día 15. CRUCERO POR EL NILO. KOM OMBO.
Día 16. ASWAN. Filae y Jardín Botánico.
Día 17. ASWAN EL CAIRO
Día 18. EL CAIRO MADRID.

PRECIO POR PERSONA EN HABITACIÓN DOBLE:

AFILIADOS:	1.850 €
NO AFILIADOS:	1.900 €
SUPLEMENTO HAB. INDIVIDUAL.	450 €
TASAS AEREAS: (incluidas en el precio)	



PARA RESERVAS: Rellenar EL IMPRESO DE INSCRIPCIÓN y enviarlo al Departamento de Viajes de ANPE, junto con el justificante de haber realizado un ingreso de 300 € por persona a la C/C de Viajes ANPE. (Está en el impreso de inscripción).

NOTAS: La descripción detallada de ambos viajes: Servicios, itinerario, visitas, guías, etc, se puede encontrar en la pag. WEB de ANPE, www.anpe.es, enlace con servicios anpe-viajes, o en el folleto editado por el Departamento de Viajes será:

Mañana: lunes, miércoles y jueves.
Tardes: martes y viernes.

En ambos viajes:

- Las plazas se asignarán por orden de inscripción.
- La realización de los viajes está supeditada a formar grupos de 25 personas.
- Se puede suscribir un seguro de cancelación por 30 €.



ALEMANIA HANSEÁTICA.

TODO INCLUIDO. HOTELES DE 4 ESTRELLAS ****

DEL 18 AL 25 DE MAYO.

Día 11. MADRID – BERLIN.
 Día 19. BERLIN. Museo de Pérgamo. Museo Antiguo.
 Día 20. BERLIN. Excursión a POSTDAM.
 Día 21. BERLIN – ROSTOCK – LUBECK – HAMBURGO.
 Día 22. HAMBURGO. Panorámica. El Michel. El puerto. Museo de trenes en miniatura
 Día 23. HAMBURGO: Excursión a Kiel. Ciudad portuaria en el Báltico.
 Día 24. HAMBURGO – BREMEN – MUNSTER.
 Día 25. MUNSTER – COLONIA – DUSSELDOR – MADRID.

PRECIO POR PERSONA EN HABITACIÓN DOBLE:

AFILIADOS:	1.800 €
NO AFILIADOS:	1.850 €
SUPLEMENTO HAB. INDIVIDUAL.	300 €
TASAS AEREAS: (incluidas en el precio)	
Seguro de cancelación opcional	30 €



PARA RESERVAS: Rellenar EL IMPRESO DE INSCRIPCIÓN y enviarlo al Departamento de Viajes de ANPE, junto con el justificante de haber realizado un ingreso de 150 € por persona a la C/C de Viajes ANPE. (Está en el impreso de inscripción).



BALNEARIO DE ARCHENA 2009

ANPE ha suscrito un Convenio de colaboración con el Balneario de Archena, (Murcia), al que se pueden acoger nuestros afiliados, desde este momento, para el primer turno

1º Turno: del 22 de marzo al 5 de abril DE 2009

Afiliados	1.060 €
No afiliados	1.100 €
Suplemento Indiv.	320 €

El importe por persona en habitación doble incluye:

- Alojamiento (14 noches)
- Pensión completa con agua mineral (no incluye vino en las comidas).
- Reconocimiento médico.
- Tratamiento Reumatológico o Respiratorio (Masaje no incluido).
- Uso de albornoz durante toda la estancia
- Actividades del Departamento de Animación.
- Piscina termalium.
- Cuna si es necesaria.
- IVA.



Cualquier servicio no incluido deberá ser pagado por el cliente en el balneario.

PARA RESERVAS: Los interesados en hacer reserva para el turno de marzo, deben cumplimentar el impreso de inscripción y hacer un ingreso de 200 € por persona en la C/C de Viajes de ANPE. (ver impreso de inscripción).

BALNEARIO "SICILIA" EN JARABA, ZARAGOZA -

ANPE ha renovado su CONVENIO con el Balneario "Sicilia" en Jaraba, Zaragoza, para el año 2009.

Este Convenio ha mejorado las condiciones del anterior, pues hemos obtenido para nuestros afiliados un descuento del 10 % en cualquier estancia con tratamiento que realicen durante el año 2009, antes era el 8 %.

Además hemos convenido con el Balneario dos turnos de estancias por grupos, una en abril, y otra en octubre, con unos descuentos muy importantes sobre los precios de tarifa. Las condiciones de estas estancias las daremos en nuestra revista de enero de 2009.



Departamento de Viajes de ANPE

CONVENIO CON AXA PARA SEGUROS DE VIDA

ANPE tiene firmado un Convenio de colaboración con la correduría de seguros HERRERO, a fin de ofertar a nuestros afiliados y sus cónyuges un seguro colectivo de vida, suscrito con la conocida Compañía de seguros AXA, en condiciones notablemente ventajosas, por tratarse de un colectivo de afiliados muy importante.

Los afiliados de ANPE, que quieran acogerse a este convenio pueden utilizar el impreso y las indicaciones que se encuentran en la página WEB, www.anpe.es (Servicios ANPE-Seguros).

Para cualquier aclaración complementaria sobre esta oferta se debe llamar a la correduría Herrero (Tf. 902 195 625), indicando que se pertenece a ANPE.

IMPRESO DE INSCRIPCIÓN

VIAJE A FECHA

D./Doña

¿Afiliado/a a ANPE? D.N.I.

Domicilio en C/

Población Provincia

Código Postal Tlf. Móvil Tlf. Fijo

Correo electrónico:

Deseo reservar plaza para las siguientes personas:

D./Dña. Tlf. Móvil

D./Dña. Tlf. Móvil

D./Dña. Tlf. Móvil

Adjunto resguardo de ingreso de..... euros, como pago de la reserva de plaza/s para personas, en la C/C 0049-0263-55-2111629135 del BSCH (sucursal de la C/ Atocha, 55, de Madrid).

*Enviar completamente relleno al Departamento de Viajes de ANPE,
C/ Carretas nº 14, 5º - A. 28012 Madrid*